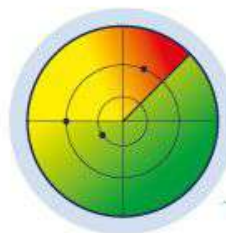




Ministerio de  
Economía

# Supervisión constante del **Control Interno**

Requiere **establecer procesos de supervisión del comportamiento de los riesgos periódicamente**, lo cual incluye el monitoreo de continuidad de los riesgos, ajustes a las medidas de gravedad y reflejar la efectividad de sus mitigadores.



Control  
**Interno**

Ministerio de Economía