



Indicadores Económicos y Relación Comercial Guatemala – Polonia



Indicadores Macroeconómicos Año 2018*			
DESCRIPCIÓN	GUATEMALA	POLONIA	
Población	17,302,084	37,976,687	
PIB Total (millones)	US\$78,461.5	US\$585,820.8	
PIB per cápita	US\$4,534.8	US\$15,234.9	
Crecimiento PIB real	3.1%	4.8% (2017)	
Composición PIB por sector	Agricultura	13.3%	2.8% (2017)
	Industria	23.4%	28.9% (2017)
	Servicios ^e	63.2%	68.3% (2017)
Tipo de Cambio Nominal ^(a)	Q7.74	€0.873	
Remesas (millones)	US\$9,287.8	US\$6,870.0 (2017)	
Inversión (% del PIB) ^(b)	12.5%	4.7%	
IED recibida (millones)	US\$1,031.5	US\$10,673.0 (2017)	
Deuda pública (% del PIB)	24.8%	48.9%	
Inflación ^(c)	2.3%	2.6%	

*cifras preliminares sujetas a cambio

^ecifras estimadas

(a) Al 31 de Diciembre 2018.

(b) Se refiere a la Formación Bruta de Capital.

(c) A Diciembre 2018

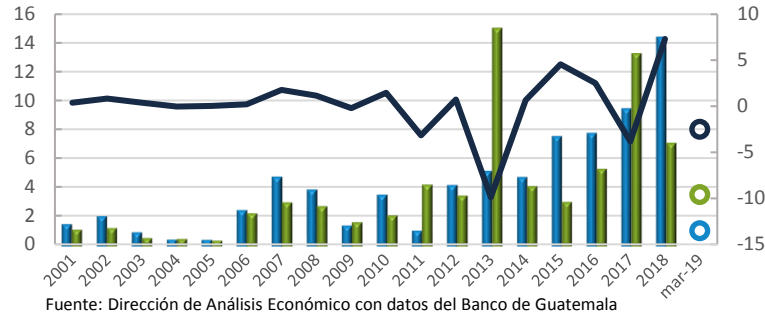
Fuente: Banco de Guatemala, Eurostat, Banco Mundial, Trademap, Ciafactbook.

Indicadores Comerciales Año 2018*					
DESCRIPCIÓN		GUATEMALA		POLONIA	
Exportaciones	Exportaciones (millones)	US\$11,014.0		US\$260,703.0	
	% respecto al PIB	14.0%		49.5%	
	Principales socios comerciales	Estados Unidos	35.4%	Alemania	28.2%
		El Salvador	12.1%	Rep. Checa	6.4%
		Honduras	9.5%	Reino Unido	6.2%
Nicaragua		4.9%	Francia	5.5%	
México	4.6%	Italia	4.6%		
Importaciones	Importaciones (millones)	US\$19,733.6		US\$266,650.2	
	% respecto al PIB	25.2%		50.6%	
	Principales socios comerciales	Estados Unidos	39.8%	Alemania	27.3%
		China	10.7%	China	8%
		México	10.7%	Rusia	7.2%
		El Salvador	5.3%	Países Bajos	5.5%
Costa Rica		3.3%	Italia	5.0%	
Balanza comercial (millones)	US\$-8,719.6		US\$-5,947.2		
Balanza comercial / PIB	11.1%		1.1%		

*cifras preliminares sujetas a cambio

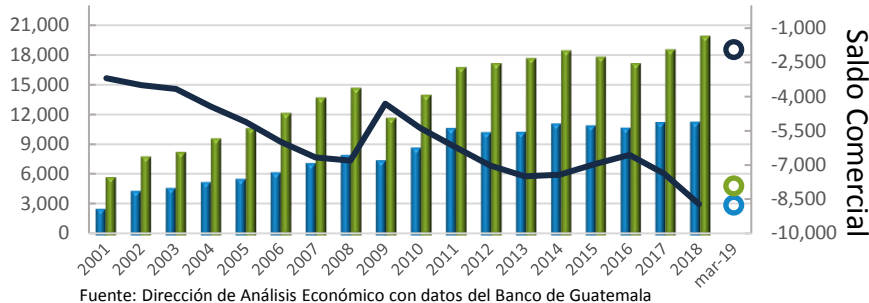
Fuente: Banco de Guatemala, Trademap, Ciafactbook.

Guatemala con Polonia
Millones de US dólares



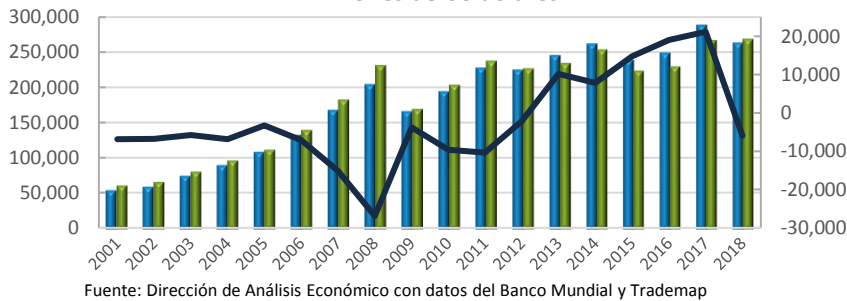
Fuente: Dirección de Análisis Económico con datos del Banco de Guatemala

Guatemala con el Mundo
Millones de US dólares



Fuente: Dirección de Análisis Económico con datos del Banco de Guatemala

Polonia con el Mundo
Millones de US dólares



Fuente: Dirección de Análisis Económico con datos del Banco Mundial y Trademap

■ Exportaciones ■ Importaciones — Saldo Comercial

Guatemala – Polonia

Años	Exportaciones hacia Polonia		Importaciones desde Polonia		Saldo Comercial
	Millones US\$	% Var.	Millones US\$	% Var.	Millones US\$
2014	4.7	-8.1%	4.0	-73.2%	0.7
2015	7.5	60.3%	2.9	-27.3%	4.6
2016	7.7	3.2%	5.2	78.7%	2.5
2017	9.4	21.9%	13.2	154.0%	-3.8
2018	14.3	52.5%	7.0	-47.0%	7.3
A marzo 2019¹	0.9	-15.2%	3.5	0.6	-2.5
En marzo 2019²	0.5	-32.8%	0.8	18.1%	-0.3

Fuente: Dirección de Análisis Económico con datos del Banco de Guatemala

Guatemala - Mundo

Años	Exportaciones hacia el Mundo		Importaciones desde el Mundo		Saldo Comercial
	Millones US\$	% Var.	Millones US\$	% Var.	Millones US\$
2014	10,846.1	8.2%	18,272.8	4.3%	-7,426.7
2015	10,674.8	-1.6%	17,641.0	-4.4%	-6,966.2
2016	10,449.6	-2.1%	17,002.0	-2.6%	-6,552.5
2017	11,001.5	5.3%	18,388.8	8.2%	-7,387.3
2018	11,014.0	0.1%	19,733.6	7.3%	-8,719.6
A marzo 2019¹	2,820.8	-1.8%	4,771.0	6.5%	-1,950.1
En marzo 2019²	1,063.7	-0.1%	1,626.0	9.4%	-562.3

Fuente: Dirección de Análisis Económico con datos del Banco de Guatemala

Polonia - Mundo

Años	Exportaciones hacia el Mundo		Importaciones desde el Mundo		Saldo Comercial
	Millones US\$	% Var.	Millones US\$	% Var.	Millones US\$
2014	259,386	6.8%	251,529	8.1%	7,857.0
2015	236,353	-8.9%	221,584	-11.9%	14,769.0
2016	246,354	4.2%	227,303	2.6%	19,051.0
2017	285,819	16.0%	264,644	16.4%	21,175.0
2018	260,703	-8.8%	266,650	0.8%	-5,947.0

Fuente: Dirección de Análisis económico con datos del Banco Mundial y Trademap

¹ La variación interanual se calcula con datos acumulados al mes en cuestión para ambos años

² La variación interanual se calcula con datos del mismo mes para ambos años

10 principales productos que exporta Guatemala hacia Polonia				10 principales productos que importa Guatemala desde Polonia			
Millones de dólares				Millones de dólares			
Años	2018	2019*	Part. % - 2018	Años	2018	2019*	Part. % - 2018
Tabaco en rama o sin elaborar	8.1	0.0	56.3%	Papel y cartón	2.0	1.1	28.1%
Banano	3.6	0.4	25.0%	Máquinas y aparatos mecánicos para usos electrotécnicos	1.4	0.1	20.0%
Preparados de frutas	1.5	0.2	10.2%	Tabaco elaborado	0.5	0.1	7.6%
Manufacturas de papel y cartón	0.6	0.0	4.0%	Productos diversos de la industria química	0.5	0.1	6.7%
Café	0.3	0.2	2.1%	Leche y otros productos lácteos	0.4	0.1	5.7%
Caucho natural (hule)	0.2	0.0	1.1%	Instrumental médico y otros	0.3	0.1	4.9%
Cardamomo	0.1	0.0	1.0%	Productos de perfumería, tocador y cosméticos	0.3	0.0	4.4%
Frutas frescas, secas o congeladas	0.0	0.0	0.2%	Materiales textiles (tejidos o telas)	0.2	0.0	3.4%
Pimienta	0.0	0.0	0.1%	Caucho natural (hule)	0.2	0.0	2.7%
Máquinas y aparatos mecánicos para usos electrotécnicos	0.0	0.0	0.1%	Materiales plásticos y sus manufacturas	0.2	0.1	2.5%
Los demás productos	0.0	0.1	0.1%	Los demás productos	1.0	1.8	13.9%
Total	14.3	0.9	100.0%	Total	7.0	3.5	100.0%

*cifras al mes de marzo

Fuente: Dirección de Análisis Económico con datos del Banco de Guatemala

10 Principales productos de Exportación e Importación por Guatemala – Año 2018		
No.	Exportaciones	Importaciones
1	Artículos de vestuario	Vehículos y material de transporte
2	Banano	Máquinas y aparatos mecánicos para usos electrotécnicos
3	Café	Materiales plásticos y sus manufacturas
4	Azúcar	Gasolina
5	Grasas y aceites comestibles	Diésel
6	Cardamomo	Productos diversos de la industria química
7	Materiales plásticos y sus manufacturas	Productos farmacéuticos
8	Frutas frescas, secas o congeladas	Aparatos transmisores y receptores
9	Bebidas líquidas alcohólicas y vinagres	Materiales textiles (tejidos o telas)
10	Hierro y acero	Hierro y acero

Fuente: Banco de Guatemala

10 Principales productos de Exportación e Importación por Polonia - Año 2018		
No.	Exportaciones	Importaciones
1	Máquinas, aparatos y artefactos mecánicos, reactores nucleares, calderas; partes de estas máquinas	Máquinas, aparatos y artefactos mecánicos, reactores nucleares, calderas; partes de estas máquinas
2	Vehículos automóbiles, tractores, velocípedos y demás vehículos terrestres, sus partes y accesorios	Máquinas, aparatos y material eléctrico, y sus partes; aparatos de grabación o reproducción
3	Máquinas, aparatos y material eléctrico, y sus partes; aparatos de grabación o reproducción	Vehículos automóbiles, tractores, velocípedos y demás vehículos terrestres, sus partes y accesorios
4	Muebles; mobiliario medicoquirúrgico; artículos de cama y similares; aparatos de alumbrado	Combustibles minerales, aceites minerales y productos de su destilación; materias bituminosas
5	Plástico y sus manufacturas	Plástico y sus manufacturas
6	Manufacturas de fundición, de hierro o acero	Fundición, hierro y acero
7	Combustibles minerales, aceites minerales y productos de su destilación; materias bituminosas	Productos farmacéuticos
8	Carne y despojos comestibles	Manufacturas de fundición, de hierro o acero
9	Caucho y sus manufacturas	Instrumentos y aparatos de óptica, fotografía o cinematografía, de medida, control o precisión
10	Madera, carbón vegetal y manufacturas de madera	Papel y cartón; manufacturas de pasta de celulosa, de papel o cartón

Fuente: Trademap

Flujos de Inversión Extranjera Directa en Guatemala			
Millones de US Dólares			
Año	Del Mundo en Guatemala	De Polonia en Guatemala	
	Total	Millones de US dólares	Part. %
2016 ^{p/}	1,184.6	<i>No disponible</i>	0.0%
2017 ^{p/}	1,169.5	<i>No disponible</i>	0.0%
2018 ^{p/}	1,031.5	<i>No disponible</i>	0.0%

^{p/}Cifras Preliminares

Fuente: Dirección de Análisis Económico con datos del Banco de Guatemala

Relación diplomática (ámbito comercial)
Guatemala inició relaciones diplomáticas con Polonia en 1933. El Acuerdo de Asociación –ADA- es un instrumento comercial que está enfocado a la ampliación y mejoramiento del comercio de Centroamérica entre los países que integran la Unión Europea (28 países incluido Croacia) y la República de Guatemala. Está vigente para Guatemala a partir del 1 de diciembre del 2013.

Fuente: Ministerio de Relaciones Exteriores de Guatemala y Ministerio de Economía de Guatemala

Escalafón de Competitividad (Índice)	Año	Guatemala	Polonia	No. Total de Países
Índice Global de Competitividad	2018	96	37	140
Doing Business	2019	98	33	190
Índice de Competitividad en Viajes y Turismo	2017	86	46	136
Índice de Facilitación de Comercio	2016	69	31	136

Fuente: Foro Económico Mundial y Banco Mundial

Escalafón Comercial - Año 2018	Puesto
Polonia como socio comercial para Guatemala (Exportaciones)	31
Polonia como socio comercial para Guatemala (Importaciones)	43
Guatemala como socio comercial para Polonia (Exportaciones)	132
Guatemala como socio comercial Polonia (Importaciones)	97

Fuente: Trademap